

INSTRUCTIONS D'UTILISATION



GPHANTOM MAMMARIE

APPRENEZ. PRATIQUEZ. PERFECTIONNEZ.

INSTRUCTIONS D'UTILISATION

Merci d'avoir choisi **Gphantom**!

Nous sommes une entreprise spécialisée dans le développement de solutions pour l'entraînement médical. Si vous souhaitez un modèle spécifique pour votre formation, veuillez nous contacter. Ici, nous vous aiderons à manier et à optimiser la durabilité de votre produit.

Votre **Gphantom Mammaire** est éligible au Programme de Fidélité Gphantom.

Consultez les conditions.



APPRENEZ. PRATIQUEZ. PERFECTIONNEZ.

À PROPOS DU PRODUIT

Gphantom Mammaire est un modèle destiné à la formation à la biopsie échoguidée et à l'imagerie diagnostique. Ce modèle comporte onze structures internes avec six propriétés d'échogénicité différentes. Cette configuration permet la formation à la biopsie à l'aiguille fine (FNAB) et à d'autres procédures telles que la biopsie CORE.





Notre technologie de récupération des marques d'aiguille permet à votre Gphantom de récupérer jusqu'à 99 % des marques d'aiguille dans les 48 heures suivant la formation, lorsque vous utilisez des aiguilles d'une épaisseur de 21G ou moins. Pour une utilisation optimale de cette technologie de récupération des marques d'aiguille, nous vous recommandons de laisser votre produit dans un endroit frais et sec pendant 48 heures après chaque utilisation ;

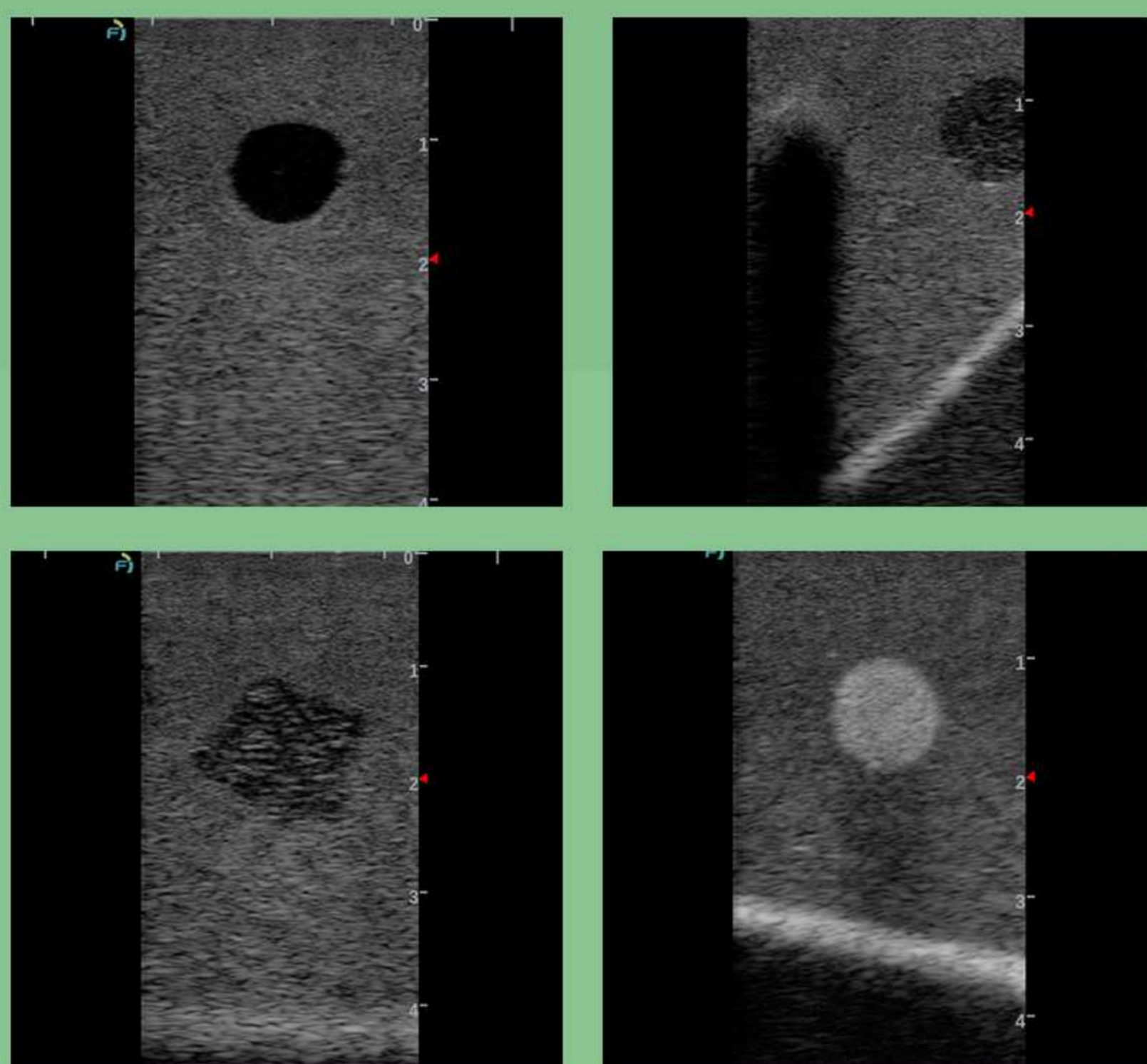
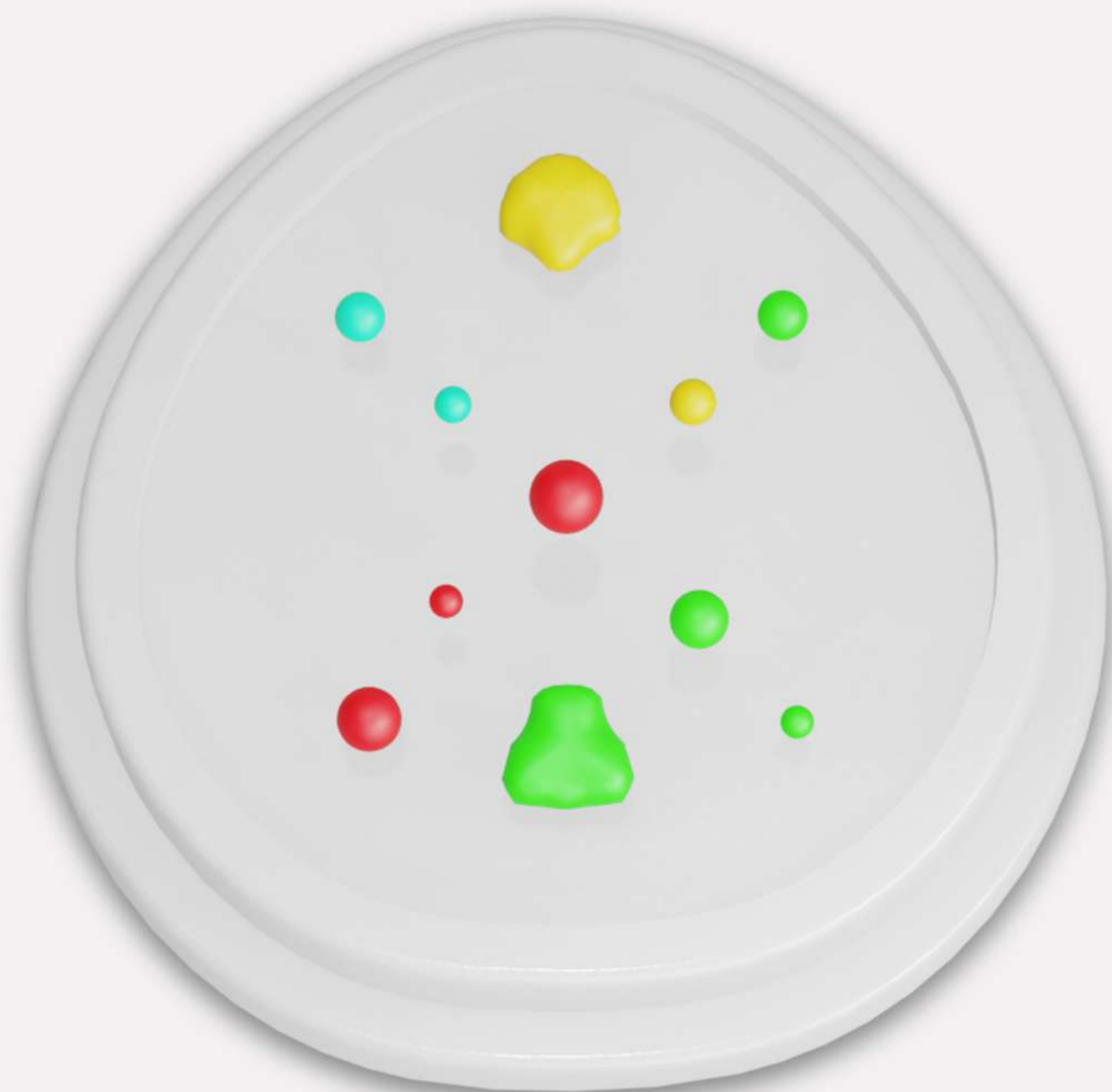
Nous recommandons des mouvements jusqu'à 30 degrés par rapport à la surface du produit, en utilisant des aiguilles comme celles mentionnées dans le point précédent. Évitez les mouvements très longs (grande angulation) après l'insertion de l'aiguille, car ils peuvent réduire la durée de vie de votre modèle. Par ailleurs, nous vous déconseillons d'injecter ou de retirer des matériaux de votre Gphantom en cours d'utilisation.

Si vous avez un tel besoin, veuillez nous contacter.

À PROPOS DU PRODUIT

STRUCTURES INTERNES

-  **Hyperéchoïque**
-  **Hypoéchoïque**
-  **Ombre**
-  **Anéchoïque**



Images échographiques mode B du Gphantom Mammaire.

CODE PRODUIT

PBD050501

POIDS APPROXIMATIF

400g

LONGUEUR

14cm

HAUTEUR

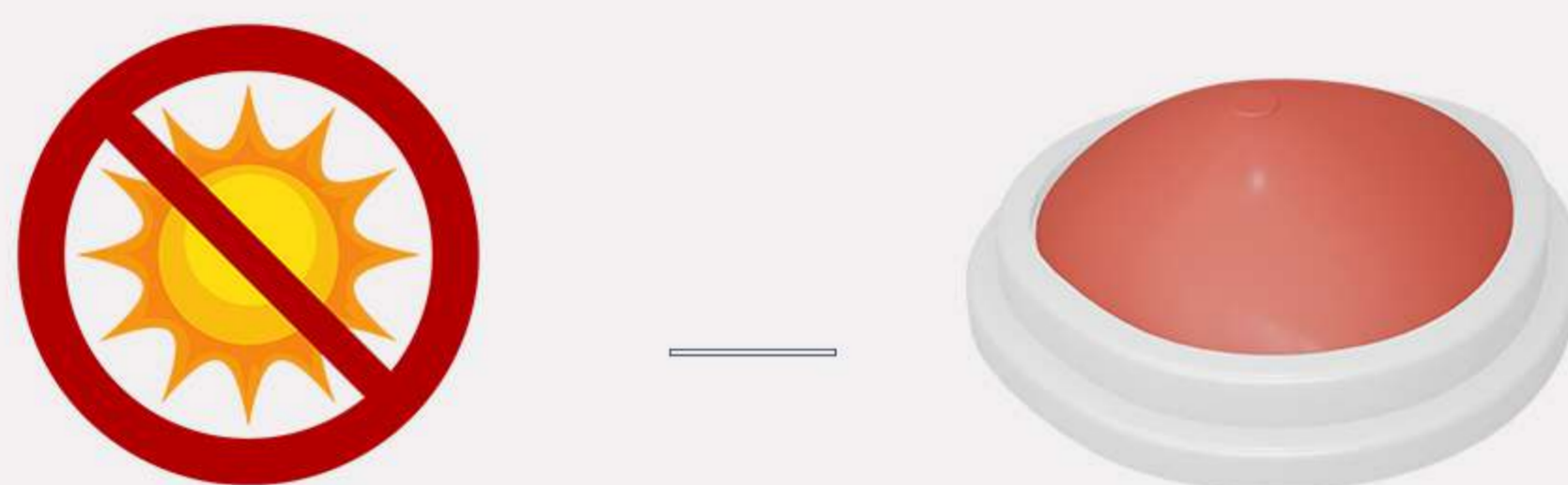
6,5cm

LARGEUR

13cm

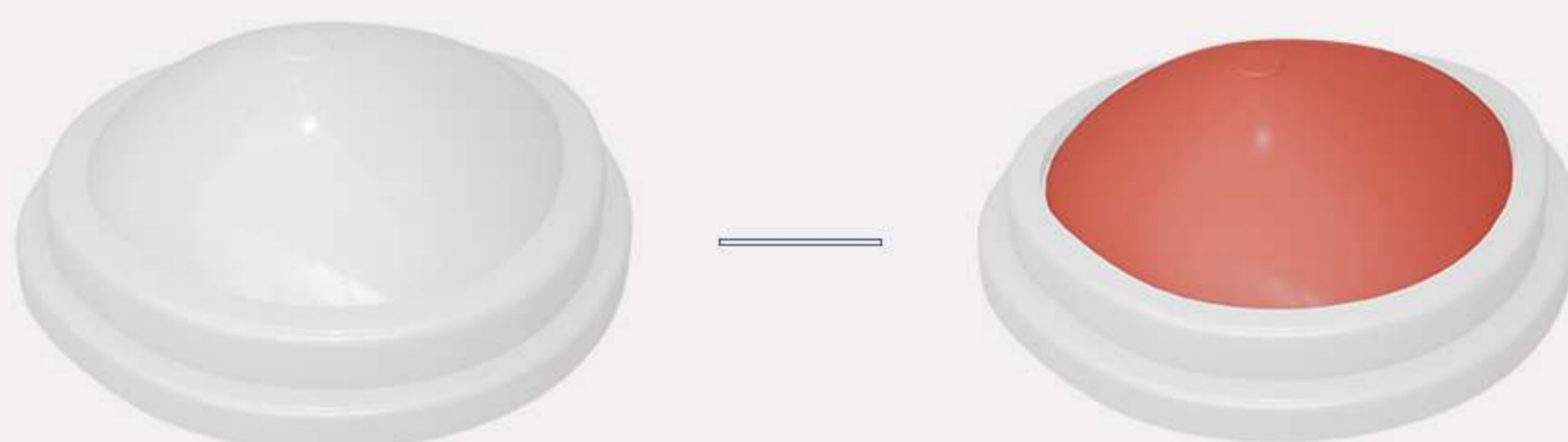
MANIPULATION ET CONSERVATION

- ① Rangez toujours votre produit dans son emballage et dans un endroit frais, à l'abri du soleil;

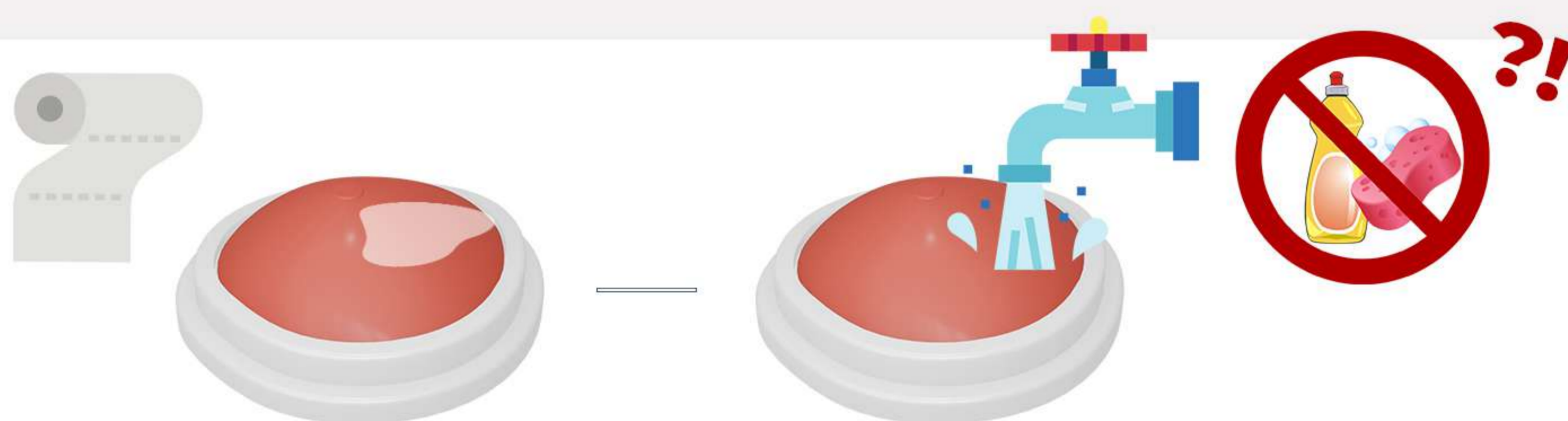


Remarque: Exposer votre Gphantom à des températures supérieures à 30 °C, pendant de longues périodes, peut provoquer des déformations et la perte de propriétés.

- ② Pour l'entraînement, retirez seulement le couvercle de l'emballage, en le gardant dans son socle d'origine;



- ③ Après l'entraînement, enlevant l'excès de gel à ultrason avec un papier absorbant. En cas de besoin, rincez-le sous l'eau courante, sans le retirer du socle;



Ne gardez pas le Gphantom avec un excès de gel, car cela pourrait causer une mauvaise odeur, réduisant ainsi, la durabilité du produit.

N'utilisez pas de détergents ou d'éponges, car ils endommagent le produit!

MANIPULATION ET CONSERVATION

- ④ Après le nettoyage, rangez votre Gphantom selon les instructions contenues dans l'item I;
- ⑤ Gphantom Mammaire est un produit à finalité didactique, destiné, **UNIQUEMENT**, à la formation médicale. En cas de doute, veuillez nous contacter.

POSITIONNEMENT D'INCLUSION: ALÉATOIRE

Type de masses	Forma	N° de masses	Taille	Couleur
Isoéchoïque + ombres	Régulier	1	7,5 - 10mm (diamètre)	Jaune/marron
Hypoéchoïque	Régulier	2	7,5 - 10mm (diamètre)	Vert
Hypoéchoïque	Régulier	1	4,5 - 6mm	Vert
Hyperéchoïque	Régulier	1	7,5 - 10mm (diamètre)	Blanc
Hyperéchoïque	Régulier	1	4,5 - 6mm	Blanc
Anéchoïque	Régulier	2	7,5 - 10mm (diamètre)	Rouge
Anéchoïque	Régulier	1	4,5 - 6mm	Rouge
Isoéchoïque + ombres	Pas régulier	1	9 - 21mm	Jaune/marron
Hypoéchoïque	Pas régulier	1	9 - 21mm	Vert

CONTACTO

Pour toute doute ou demande, veuillez nous contacter:



contato@gphantom.com.br



+55 1699848-2468