

MANUAL DE INSTRUÇÕES



GPHANTOM JOELHO

APRENDA.PRATIQUE.APRIMORE.

MANUAL DE INSTRUÇÕES

Obrigado por escolher a **Gphantom**!

Somos uma empresa especializada no desenvolvimento de soluções para treinamento médico. Caso deseje modelos específicos para o seu treinamento, entre em contato conosco. Aqui vamos ajudá-lo a manusear e otimizar a durabilidade do seu produto.

O seu **Gphantom Joelho** é elegível ao Programa de Fidelidade Gphantom.

Consulte condições.



APRENDA. PRATIQUE. APRIMORE.

SOBRE O PRODUTO

O Gphantom Joelho é um simulador anatômico da região anterior do joelho destinado ao treinamento de procedimentos guiados por ultrassom. Fabricado com o material Gphantom, que oferece sensação tátil realista e anatomia precisa, o modelo simula as estruturas ósseas (patela, tíbia e fêmur), bolsa sinovial e tendões do quadríceps e patelar.

O Gphantom Joelho é indicado para prática, treinamento e aprendizagem de procedimentos guiados por ultrassom, tais como anestesia periarticular, infiltrações articulares, aspiração de líquido sinovial, biópsias, entre outros. O Gphantom Joelho é uma ferramenta indispensável para a formação de profissionais da área da saúde, permitindo que os médicos e estudantes pratiquem e aprimorem suas habilidades antes de aplicá-las em pacientes reais.

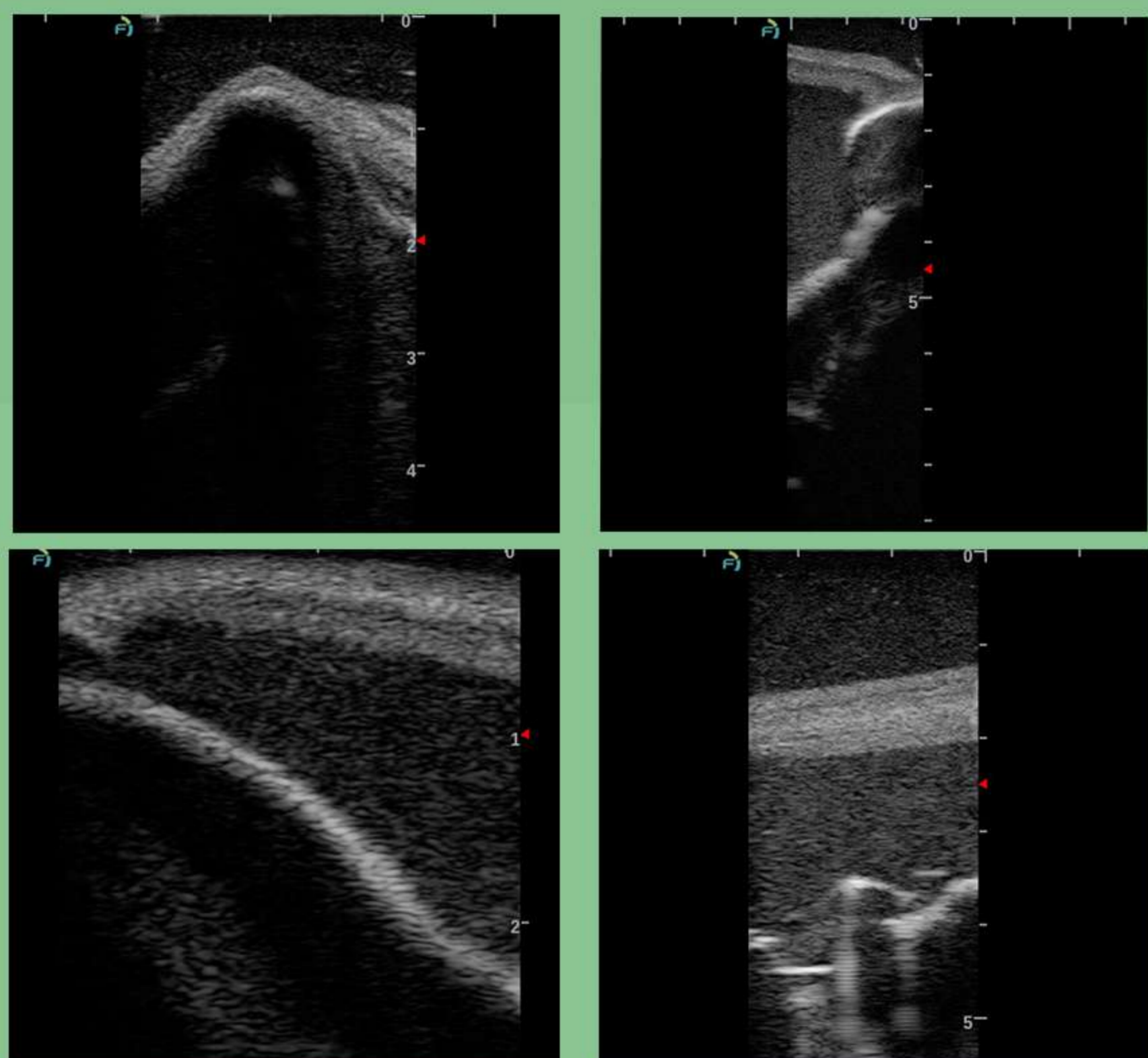
*OBS: O modelo não possibilita articulação da estrutura óssea.

Nossa tecnologia de recuperação de marcas de agulha possibilita que seu Gphantom recupere até 99% das marcas de agulha em até 48h após o treinamento, quando utilizado agulhas com espessuras iguais ou inferiores à 21 G. Para melhor aproveitamento dessa tecnologia de recuperação das marcas de agulha, recomendamos que deixe seu produto em local fresco, ao abrigo do sol, por 48 horas após cada utilização;

Recomendamos movimentos de até 30 graus com relação à superfície do produto, utilizando agulhas como as mencionadas no item anterior. Evite movimentos muito longos (grande angulação) após a inserção da agulha, pois poderão diminuir a vida útil de seu modelo. Além disso, não recomendamos a injeção ou a retirada de materiais de seu Gphantom durante a utilização.

Caso possua essa necessidade, entre em contato conosco;

SOBRE O PRODUTO



Imagens de ultrassom Modo B do modelo.

CÓDIGO DO PRODUTO

PBD050511

PESO APROXIMADO

3,7kg

COMPRIMENTO

15cm

ALTURA

10,3cm

LARGURA

25cm

MANUSEIO E CONSERVAÇÃO

- ① Guarde sempre o seu produto na embalagem e em local fresco, ao abrigo do sol;



OBS: Expor seu Gphantom a temperaturas acima de 30°C, por longos períodos pode provocar deformações e perda de propriedades. O produto contém 10mL de líquido, não adicionar mais do que isso.

- ② Para o treinamento, retire o modelo da embalagem, mantendo o produto na base original.



- ③ Após o treinamento, limpe o produto com papel toalha, retirando o excesso de gel para ultrassom e, em seguida, lave-o em água corrente, sem retirá-lo da base;



Não guarde o Gphantom com excesso de gel, pois poderá provocar mau cheiro, reduzindo assim, a durabilidade do produto.

Não use detergentes ou esponjas, pois estes danificam o produto!

MANUSEIO E CONSERVAÇÃO

- ④ Após a limpeza, guarde o seu Gphantom conforme as instruções contidas no item 1;
- ⑤ O Gphantom Joelho é um produto com fins didáticos destinado APENAS, para tratamentos médicos. Em caso de dúvida, entre em contato através dos nossos canais de relacionamento.

CONTATO



Para quaisquer dúvidas ou solicitações,
entre em contato conosco:



contato@gphantom.com.br



(16)99848-2468