

INSTRUCTIONS D'UTILISATION



GPHANTOM NAV

APPRENEZ. PRATIQUEZ. PERFECTIONNEZ.

INSTRUCTIONS D'UTILISATION

Merci d'avoir choisi **Gphantom**!

Nous sommes une entreprise spécialisée dans le développement de solutions pour l'entraînement médical. Si vous souhaitez un modèle spécifique pour votre formation, veuillez nous contacter. Ici, nous vous aiderons à manier et à optimiser la durabilité de votre produit.

Votre **Gphantom NAV** est éligible au Programme de Fidélité Gphantom.

Consultez les conditions.



APPRENEZ. PRATIQUEZ. PERFECTIONNEZ.

À PROPOS DU PRODUIT

Gphantom NAV est un bloc d'entraînement avec deux ensembles Nerf - Artère - Veine, disposés à deux profondeurs différentes, qui permet l'entraînement à l'anesthésie régionale et aux procédures d'accès veineux central guidées par ultrason.

Notre technologie de récupération des marques d'aiguilles permet à votre Gphantom de récupérer jusqu'à 99% des marques d'aiguilles dans les 48 heures suivant la formation, lorsqu'il est utilisé avec des aiguilles d'une épaisseur égale ou inférieure à 21 G. Pour une meilleure utilisation de cette technologie de récupération des marques d'aiguilles, nous vous recommandons de laisser votre produit dans un endroit frais, à l'abri de la lumière du soleil, pendant 48 heures après chaque utilisation ;

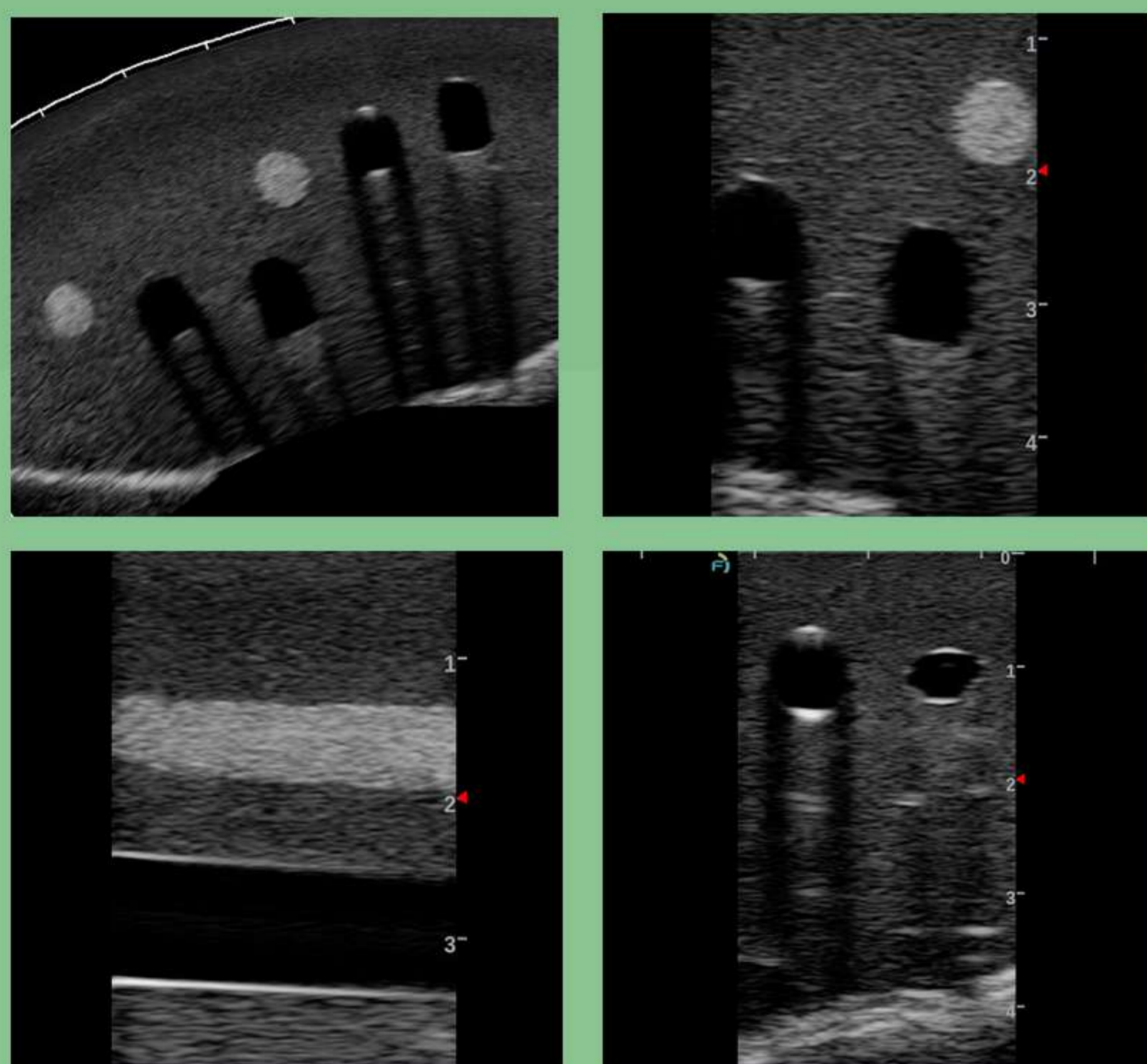
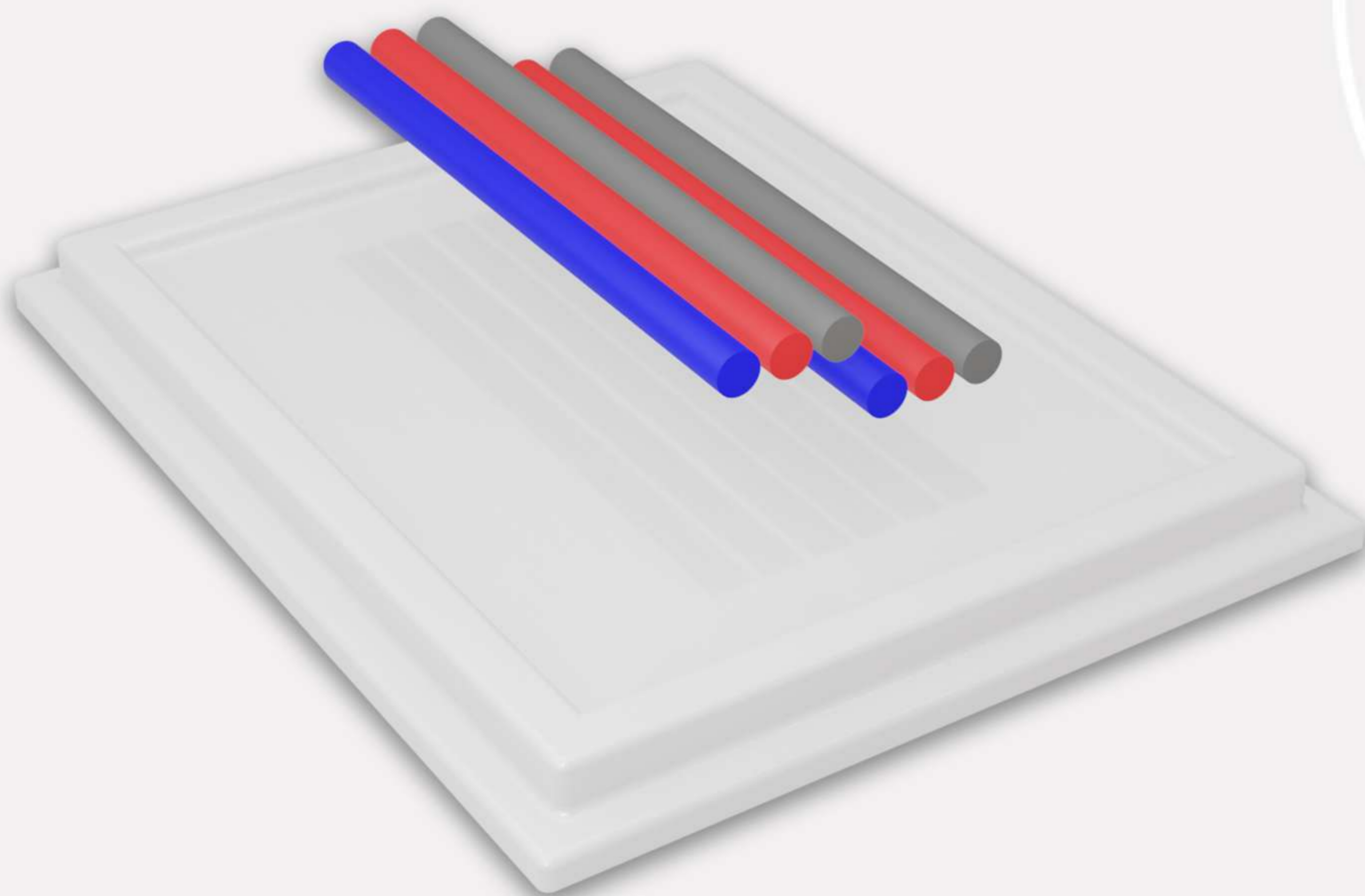
Nous recommandons des mouvements jusqu'à 30 degrés par rapport à la surface du produit, en utilisant des aiguilles comme celles mentionnées dans le point précédent. Évitez les mouvements très longs (grande angulation) après l'insertion de l'aiguille, car ils peuvent réduire la durée de vie de votre modèle. Par ailleurs, nous vous déconseillons d'injecter ou de retirer des matériaux de votre Gphantom en cours d'utilisation.

Si vous avez un tel besoin, veuillez nous contacter.

À PROPOS DU PRODUIT

STRUCTURES INTERNES

- **Veine**
- **Artère**
- **Nerf**

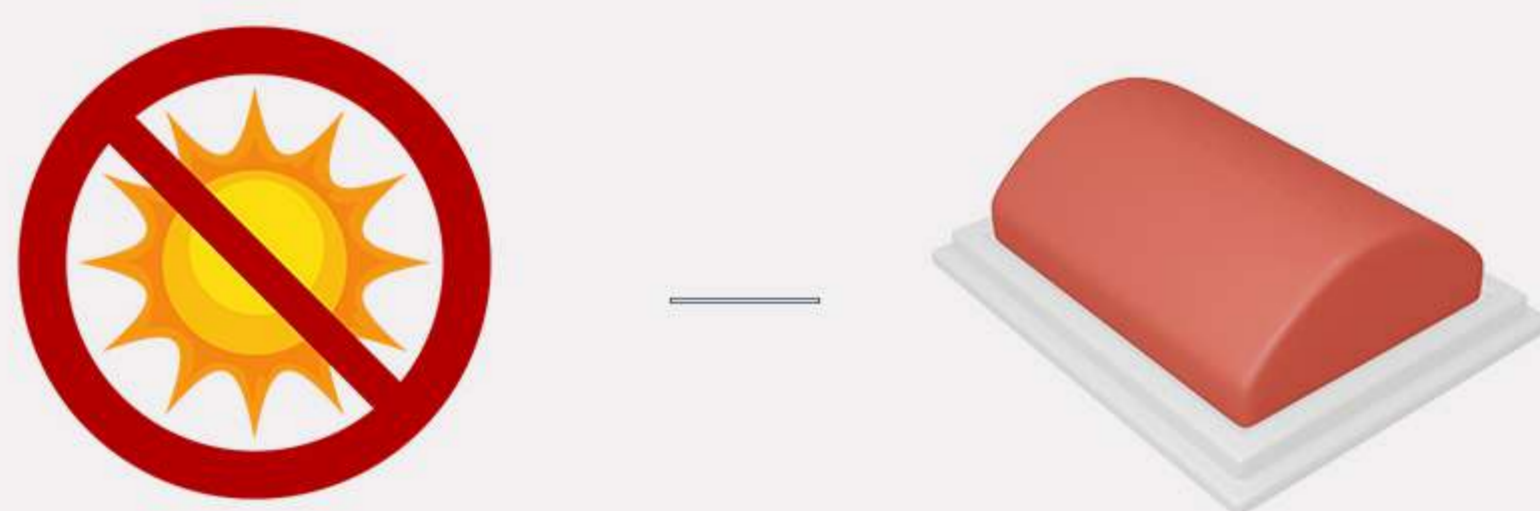


Images échographiques mode B du Gphantom NAV.

CODE PRODUIT	PBD050503
POIDS APPROXIMATIF	700g
LONGUEUR	17cm
HAUTEUR	4cm
LARGEUR	13cm

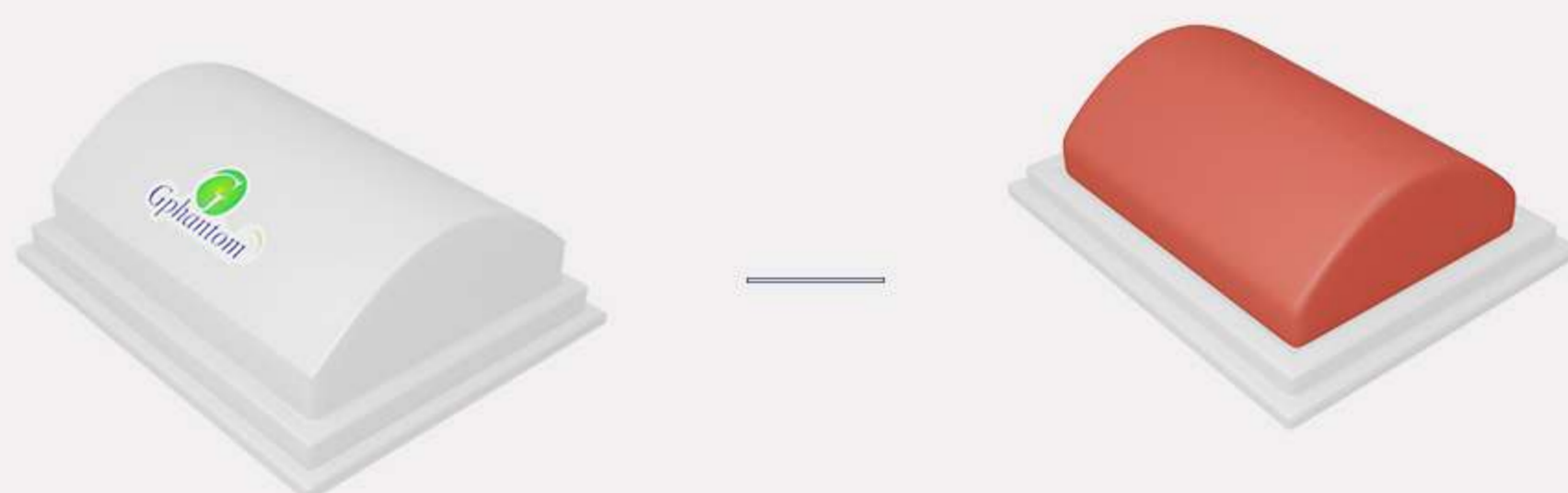
MANIPULATION ET CONSERVATION

- ① Rangez toujours votre produit dans son emballage et dans un endroit frais, à l'abri du soleil;

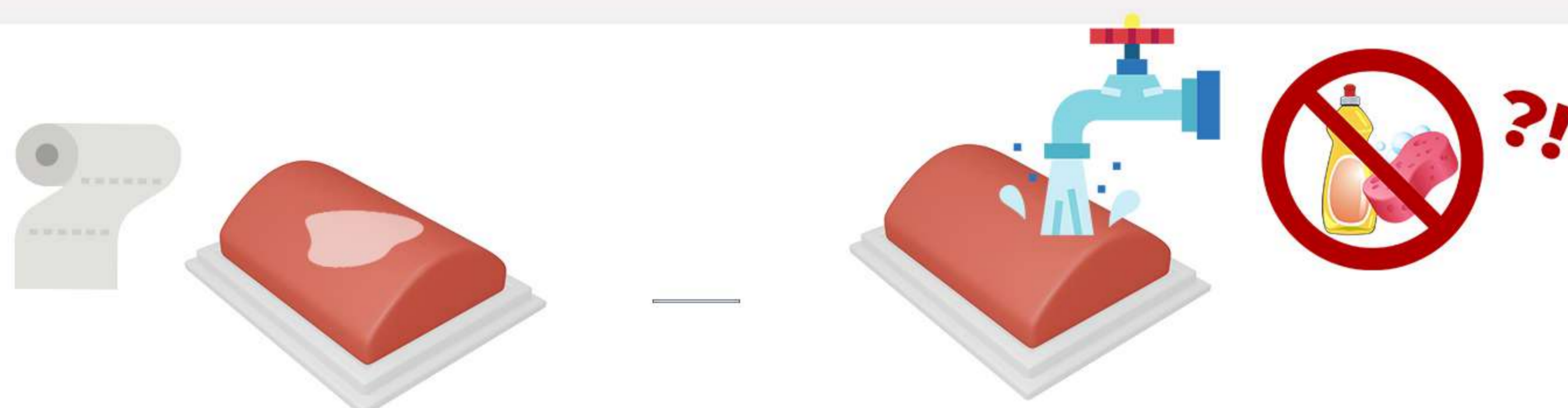


Remarque: Exposer votre Gphantom à des températures supérieures à 30 °C, pendant de longues périodes, peut provoquer des déformations et la perte de propriétés.

- ② Pour l'entraînement, retirez seulement le couvercle de l'emballage, en le gardant dans son socle d'origine;



- ③ Après l'entraînement, enlevant l'excès de gel à ultrason avec un papier absorbant. En cas de besoin, rincez-le sous l'eau courante, sans le retirer du socle;



Ne gardez pas le Gphantom avec un excès de gel, car cela pourrait causer une mauvaise odeur, réduisant ainsi, la durabilité du produit.

N'utilisez pas de détergents ou d'éponges, car ils endommagent le produit!

MANIPULATION ET CONSERVATION

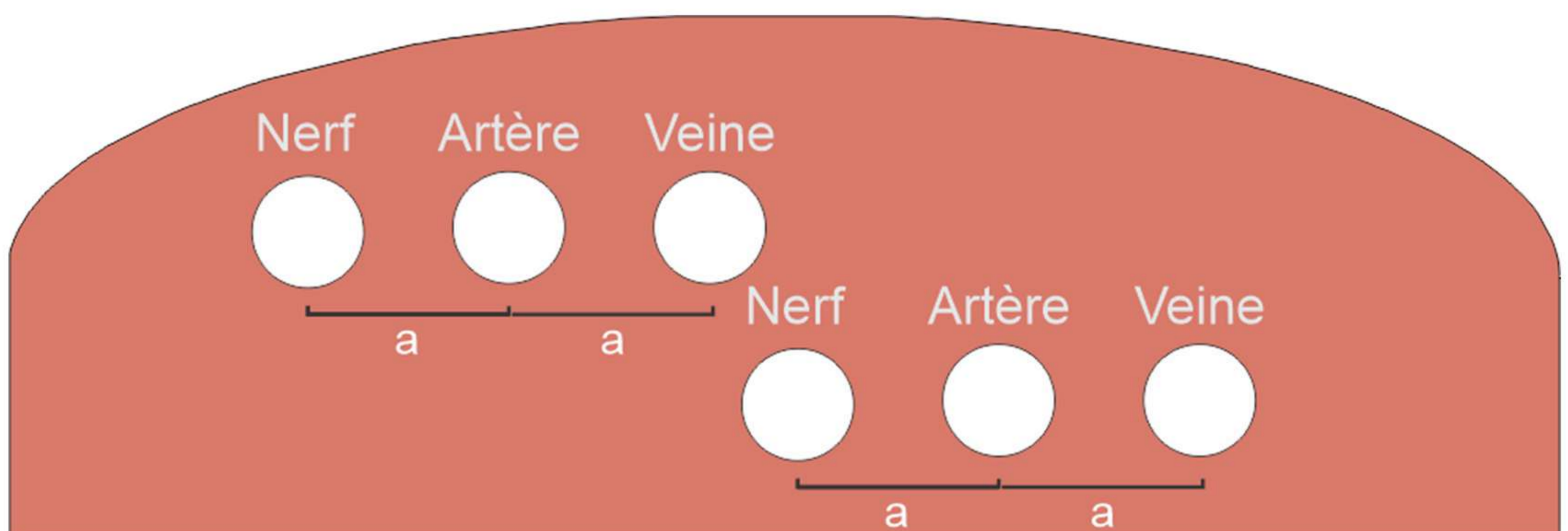
- ④ Après le nettoyage, rangez votre Gphantom selon les instructions contenues dans l'item I;
- ⑤ Gphantom NAV est un produit à finalité didactique, destiné, **UNIQUEMENT**, à la formation médicale. En cas de doute, veuillez nous contacter.

Élément	Diamètre
a	9mm - 11mm

Structure	Diamètre
Artère	7mm - 9mm
Veine	6mm - 9mm
Nerf	5mm - 7mm

	Distance (portée)
Positionnement	9mm - 34mm

*Les distances peuvent changer.



CONTACTO

Pour toute doute ou demande, veuillez nous contacter:



contato@gphantom.com.br



+55 1699848-2468