

# MANUAL DE INSTRUÇÕES



**GPHANTOM ANESTESIA**

APRENDA.PRATIQUE.APRIMORE.



# MANUAL DE INSTRUÇÕES

Obrigado por escolher a **Gphantom**!

Somos uma empresa especializada no desenvolvimento de soluções para treinamento médico. Caso deseje modelos específicos para o seu treinamento, entre em contato conosco. Aqui vamos ajudá-lo a manusear e otimizar a durabilidade do seu produto.

O seu **Gphantom Anestesia** é elegível ao Programa de Fidelidade Gphantom.

Consulte condições.



APRENDA. PRATIQUE. APRIMORE.



# SOBRE O PRODUTO

O Gphantom Anestesia é um bloco de treinamento que possui seis estruturas internas que simulam três nervos e três artérias, dispostas de maneira alternada, o que possibilita o treinamento dos procedimentos de anestesia regional e acesso venoso central guiados por ultrassom.

Nossa tecnologia de recuperação de marcas de agulha possibilita que seu Gphantom recupere até 99% das marcas de agulha em até 48h após o treinamento, quando utilizado agulhas com espessuras iguais ou inferiores à 21 G. Para melhor aproveitamento dessa tecnologia de recuperação das marcas de agulha, recomendamos que deixe seu produto em local fresco, ao abrigo do sol, por 48 horas após cada utilização;

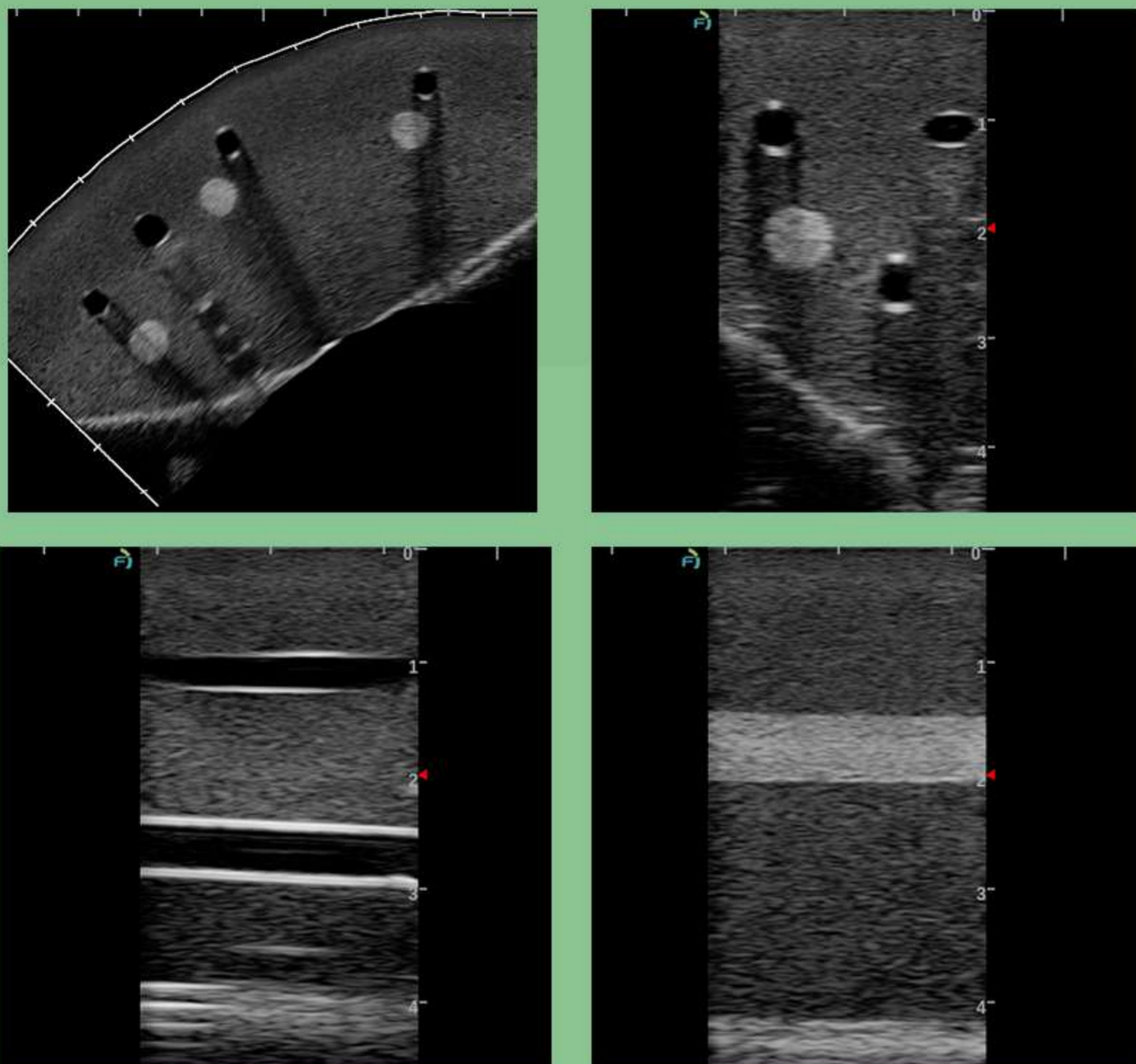
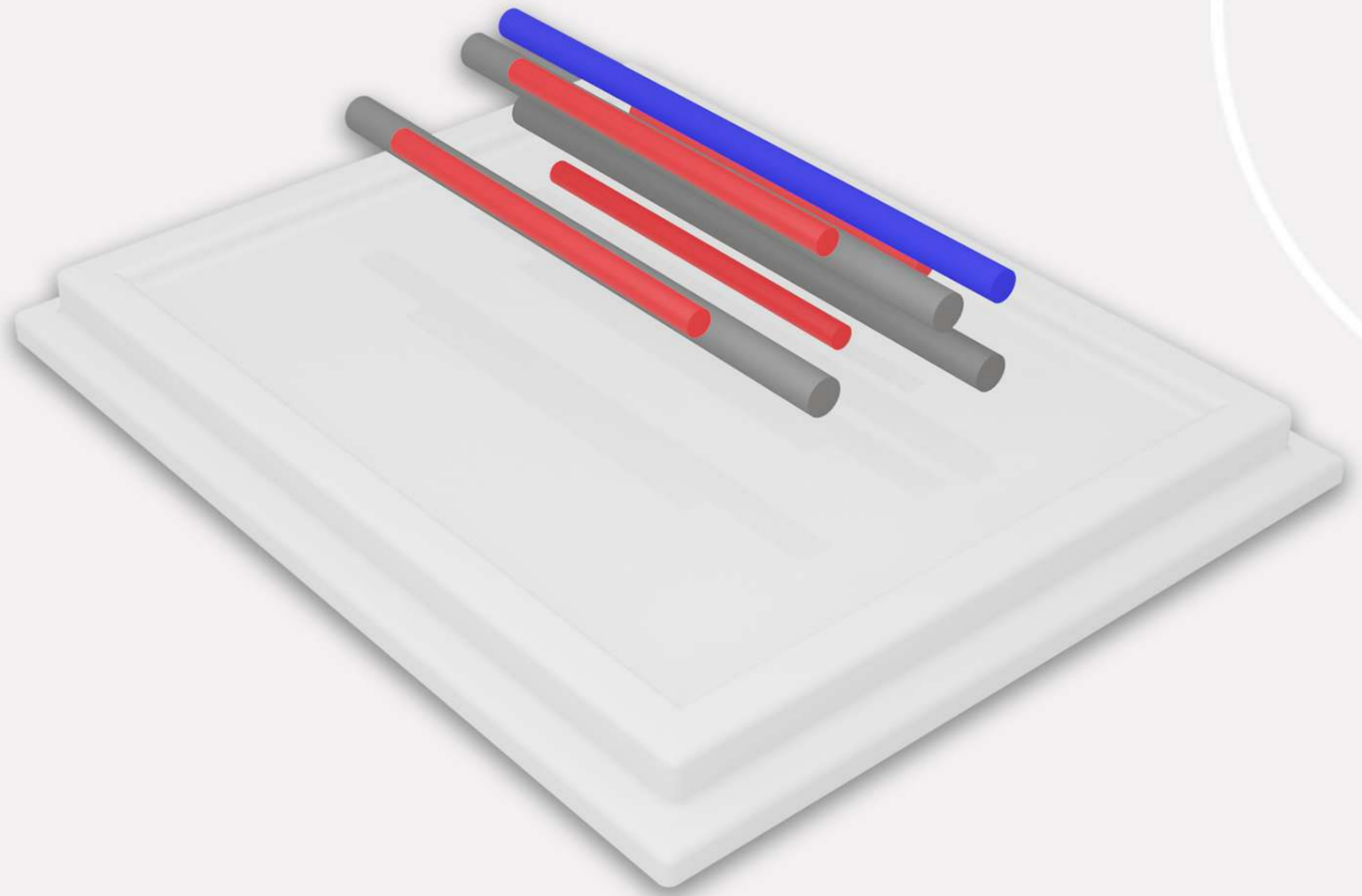
Recomendamos movimentos de até 30 graus com relação à superfície do produto, utilizando agulhas como as mencionadas no item anterior. Evite movimentos muito longos (grande angulação) após a inserção da agulha, pois poderão diminuir a vida útil de seu modelo. Além disso, não recomendamos a injeção ou a retirada de materiais de seu Gphantom durante a utilização. Caso possua essa necessidade, entre em contato conosco.



# SOBRE O PRODUTO

ESTRUTURAS INTERNAS

-  **Veia**
-  **Artéria**
-  **Nervo**



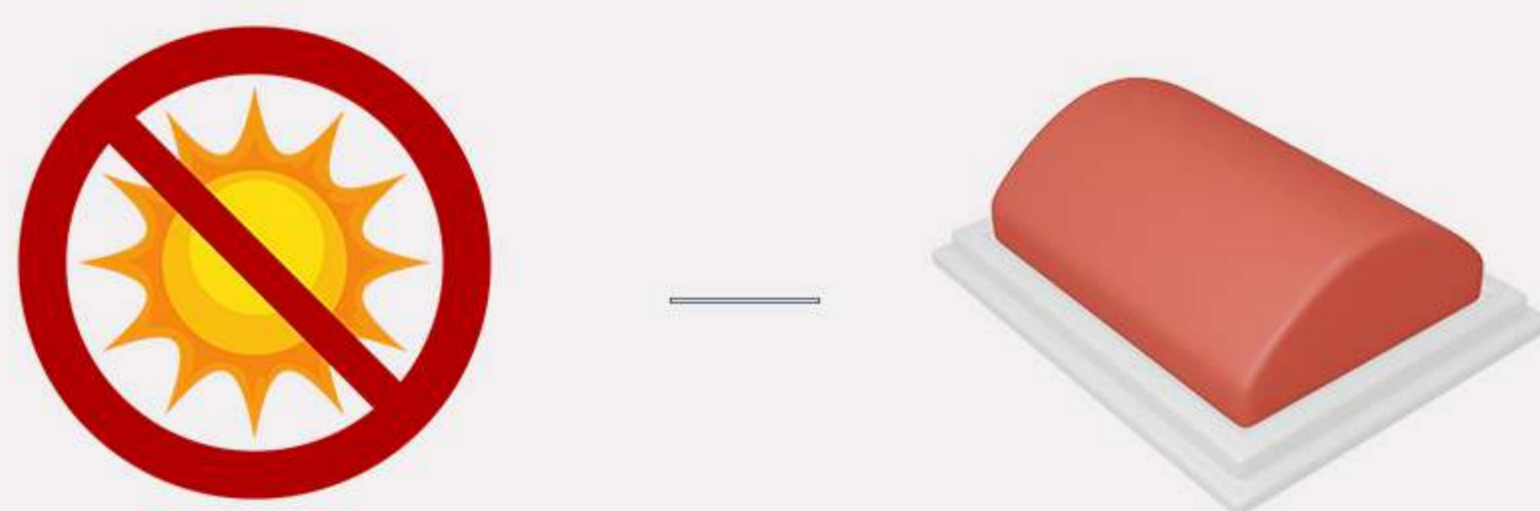
Imagens de ultrassom Modo B do modelo.

<b>CÓDIGO DO PRODUTO</b>	<b>PBD050513</b>
<b>PESO APROXIMADO</b>	<b>700g</b>
<b>COMPRIMENTO</b>	<b>17cm</b>
<b>ALTURA</b>	<b>4cm</b>
<b>LARGURA</b>	<b>13cm</b>



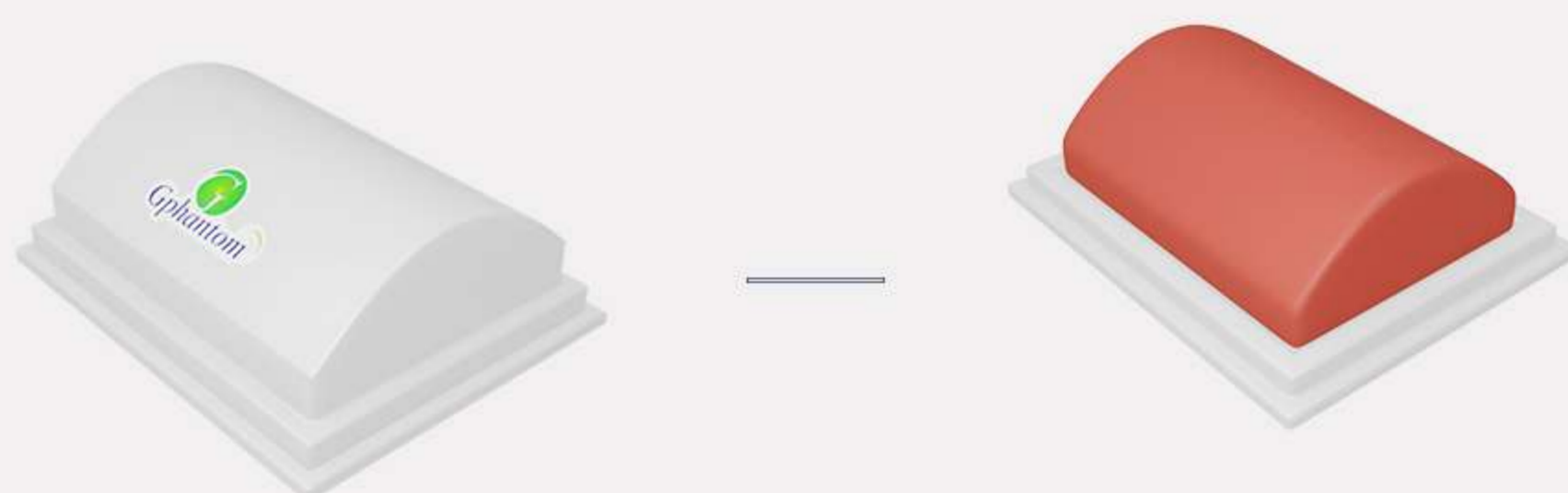
# MANUSEIO E CONSERVAÇÃO

- ① Guarde sempre o seu produto na embalagem e em local fresco, ao abrigo do sol;

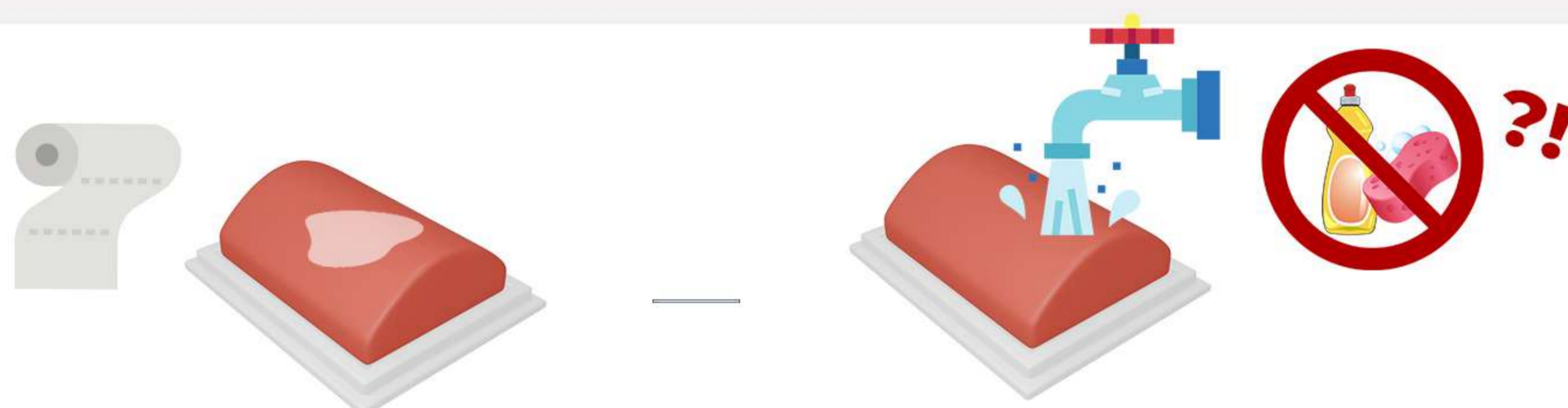


OBS: Expor seu Gphantom a temperaturas acima de 30°C, por longos períodos pode provocar deformações e perda de propriedades.

- ② Para o treinamento, retire apenas a tampa da embalagem, mantendo o produto na base original.



- ③ Após o treinamento, limpe o produto com papel toalha, retirando o excesso de gel para ultrassom e, em seguida, lave-o em água corrente, sem retirá-lo da base;



Não guarde o Gphantom com excesso de gel, pois poderá provocar mau cheiro, reduzindo assim, a durabilidade do produto.

Não use detergentes ou esponjas, pois estes danificam o produto!



# MANUSEIO E CONSERVAÇÃO

- ④ Após a limpeza, guarde o seu Gphantom conforme as instruções contidas no item 1;
- ⑤ O Gphantom Anestesia RL é um produto com fins didáticos, destinado APENAS, para treinamentos médicos. Em caso de dúvida, entre em contato através dos nossos canais de relacionamento.

Item	Tamanho
a	12,4mm
b	6mm
c	6mm

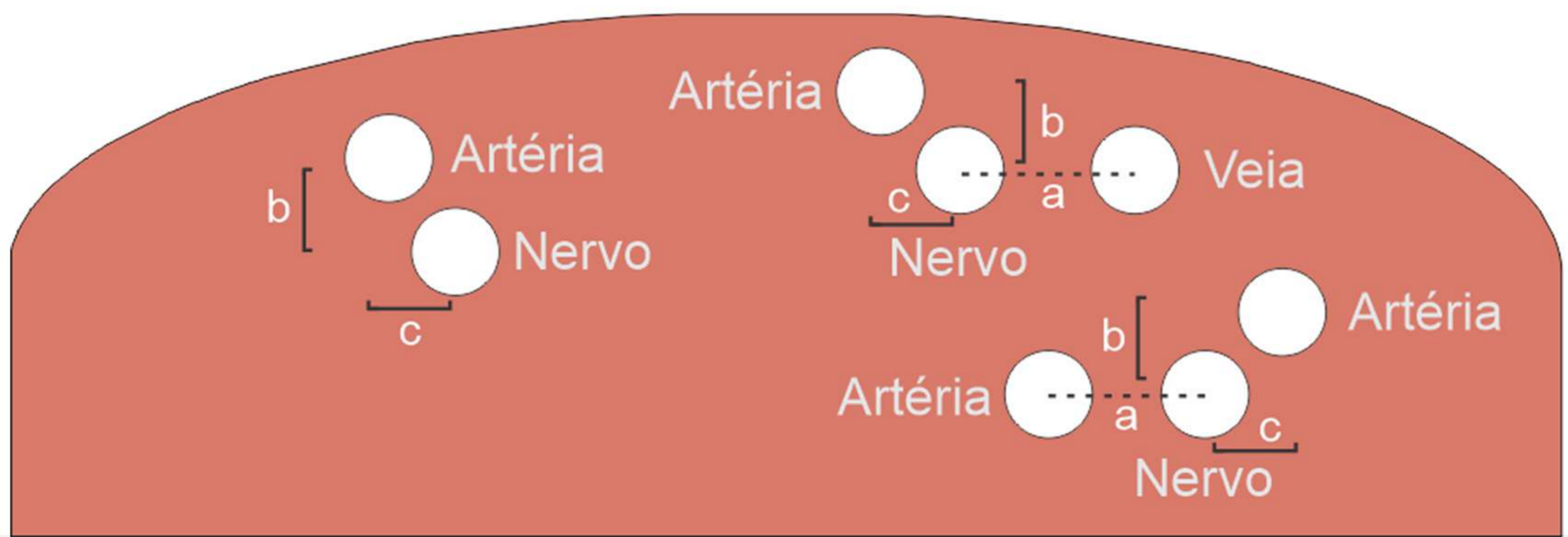
Estrutura	Diâmetro
Artéria	4mm
Nervo	6mm
Veia	5mm

	Distância (alcance)
Posicionamento	8,5mm - 29mm

\*As distâncias podem sofrer alterações.

ESPECIFICACOES



# CONTATO



Para quaisquer dúvidas ou solicitações,  
entre em contato conosco:



[contato@gphantom.com.br](mailto:contato@gphantom.com.br)



(16)99848-2468