

INSTRUCTIONS D'UTILISATION



GPHANTOM THYROÏDE

APPRENEZ. PRATIQUEZ. PERFECTIONNEZ.

INSTRUCTIONS D'UTILISATION

Merci d'avoir choisi **Gphantom**!

Nous sommes une entreprise spécialisée dans le développement de solutions pour l'entraînement médical. Si vous souhaitez un modèle spécifique pour votre formation, veuillez nous contacter. Ici, nous vous aiderons à manier et à optimiser la durabilité de votre produit.

Votre **Gphantom Thyroïde** est éligible au Programme de Fidélité Gphantom.

Consultez les conditions.



APPRENEZ. PRATIQUEZ. PERFECTIONNEZ.

À PROPOS DU PRODUIT

Gphantom Thyroïde est un bloc d'entraînement qui présente les principales structures de la région thyroïdienne, telles que les lobes droit et gauche, la trachée, les structures veineuses et les lésions typiques de la région. Le modèle est donc indiqué pour la formation aux procédures interventionnelles telles que la biopsie à l'aiguille fine (FNAB).

Notre technologie de récupération des marques d'aiguille permet à votre Gphantom de récupérer jusqu'à 99% des marques d'aiguille dans les 48 heures suivant la formation, lorsqu'il est utilisé avec des aiguilles d'une épaisseur égale ou inférieure à 21 G. Pour une utilisation optimale de cette technologie de récupération des marques d'aiguille, nous vous recommandons de laisser votre produit dans un endroit frais, à l'abri de la lumière du soleil, pendant 48 heures après chaque utilisation ;

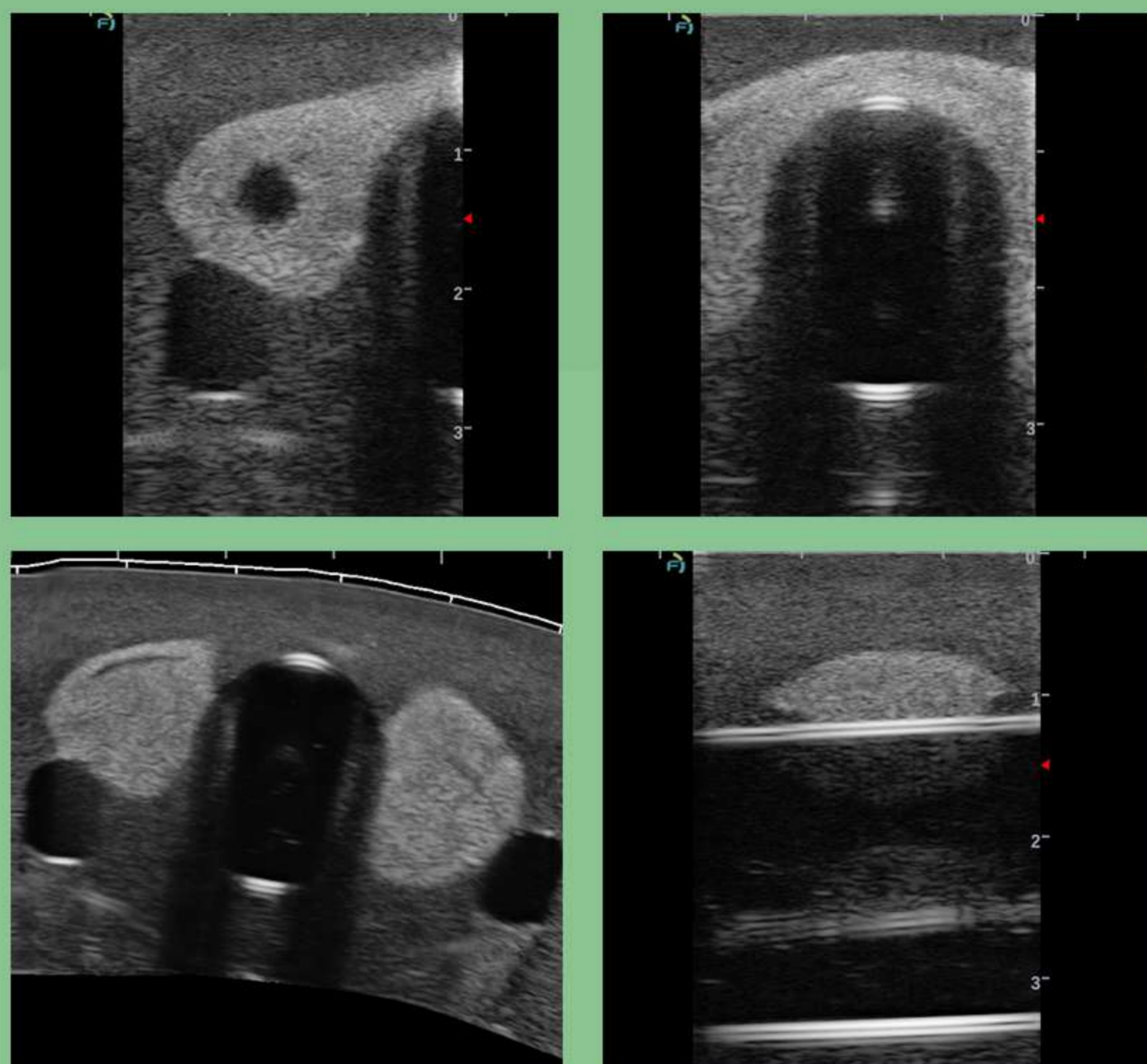
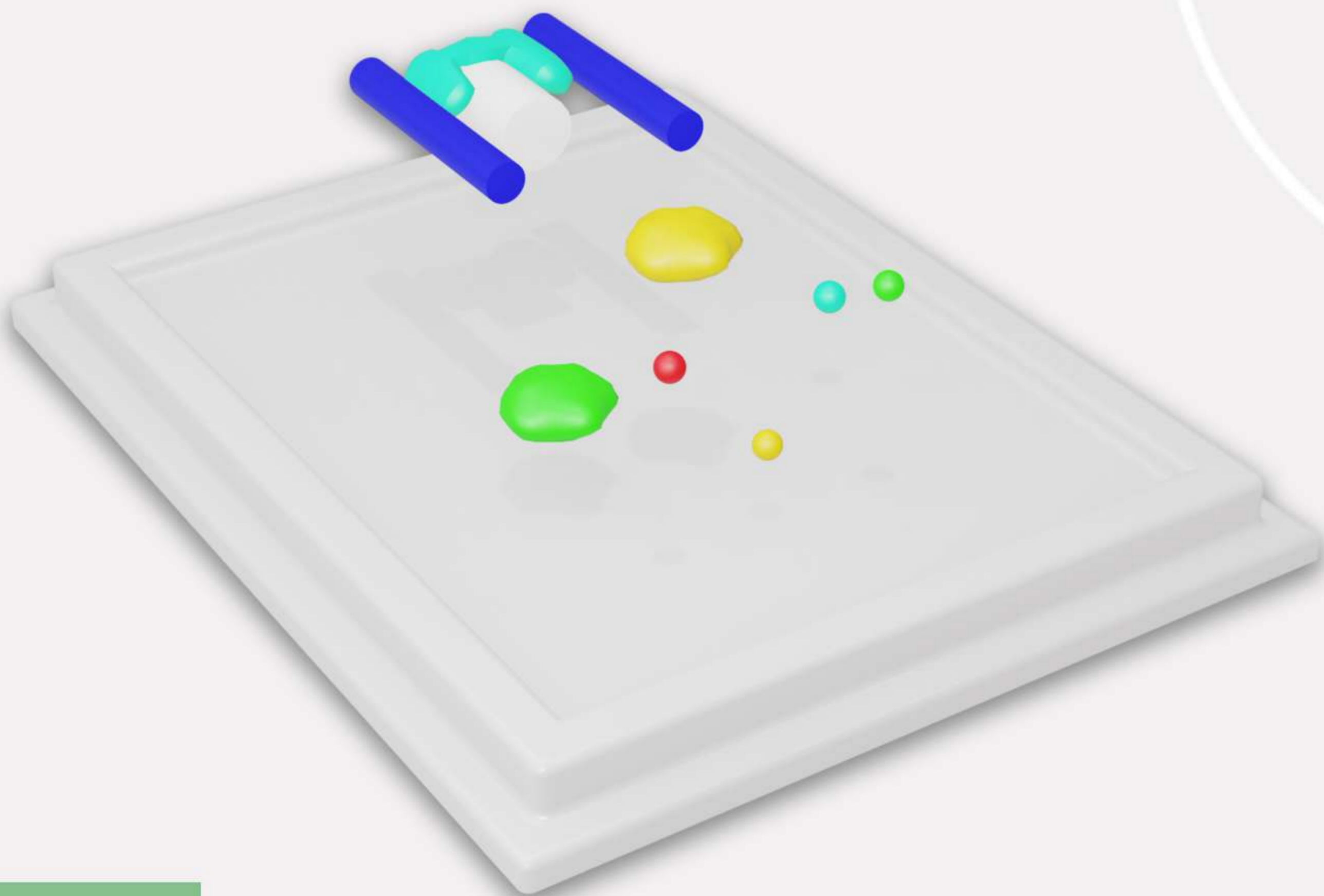
Nous recommandons des mouvements jusqu'à 30 degrés par rapport à la surface du produit, en utilisant des aiguilles comme celles mentionnées au point précédent. Évitez les mouvements très longs (grande angulation) après l'insertion de l'aiguille, car ils peuvent réduire la durée de vie de votre modèle. Par ailleurs, nous vous déconseillons d'injecter ou de retirer des matériaux de votre Gphantom en cours d'utilisation.

Si vous avez un tel besoin, veuillez nous contacter.

À PROPOS DU PRODUIT

STRUCTURES INTERNES

-  **Veine**
-  **Hyperéchoïque**
-  **Hypoéchoïque**
-  **Ombre**
-  **Anéchoïque**



Images échographiques mode B du Gphantom Thyroïde.

CODE PRODUIT

PBD050504

POIDS APPROXIMATIF

700g

LONGUEUR

17cm

HAUTEUR

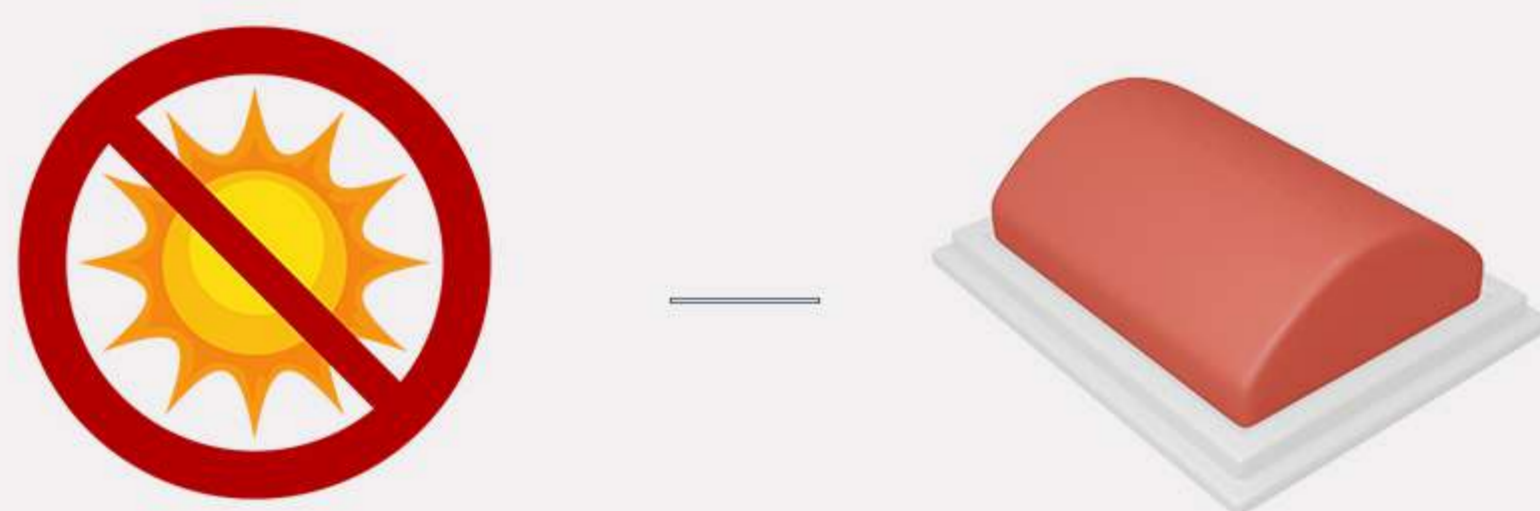
4cm

LARGEUR

13cm

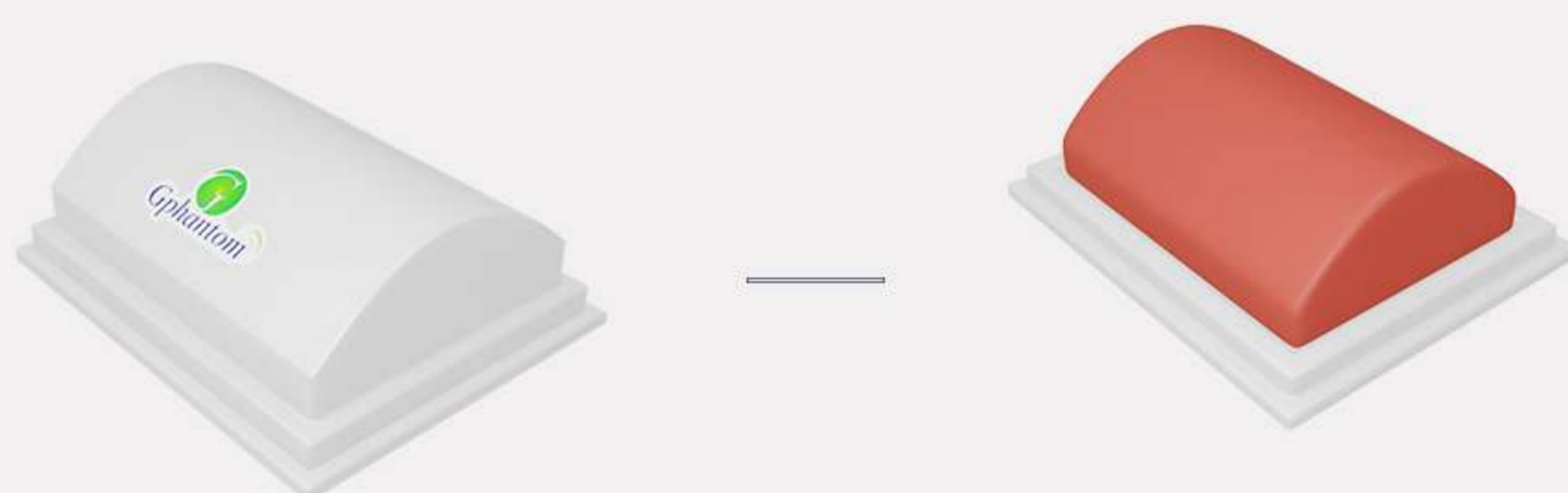
MANIPULATION ET CONSERVATION

- ① Rangez toujours votre produit dans son emballage et dans un endroit frais, à l'abri du soleil;

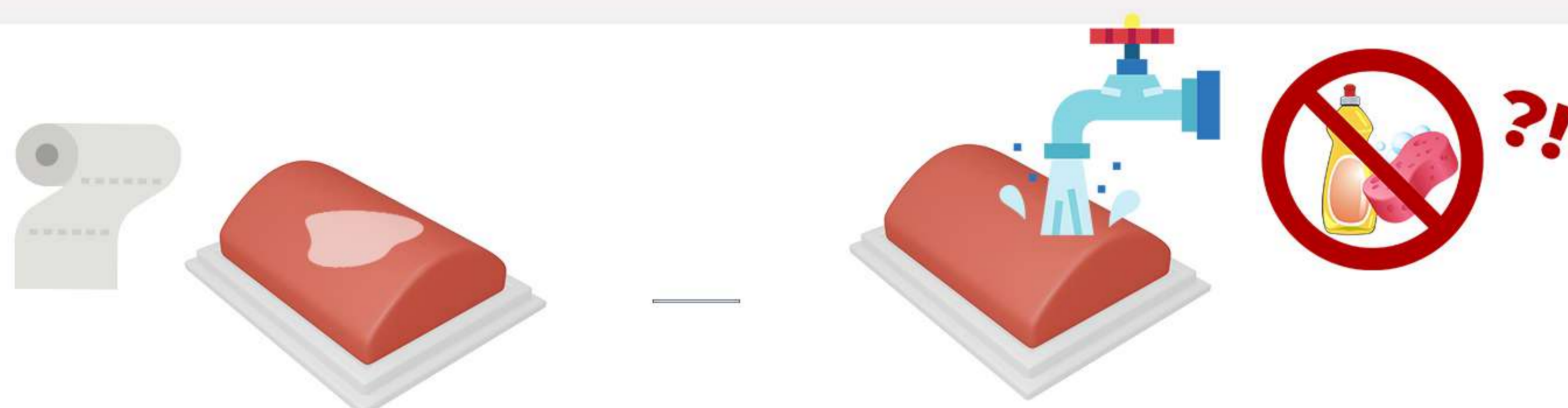


Remarque: Exposer votre Gphantom à des températures supérieures à 30 °C, pendant de longues périodes, peut provoquer des déformations et la perte de propriétés.

- ② Pour l'entraînement, retirez seulement le couvercle de l'emballage, en le gardant dans son socle d'origine;



- ③ Après l'entraînement, enlevant l'excès de gel à ultrason avec un papier absorbant. En cas de besoin, rincez-le sous l'eau courante, sans le retirer du socle;



Ne gardez pas le Gphantom avec un excès de gel, car cela pourrait causer une mauvaise odeur, réduisant ainsi, la durabilité du produit.

N'utilisez pas de détergents ou d'éponges, car ils endommagent le produit!

MANIPULATION ET CONSERVATION

- ④ Après le nettoyage, rangez votre Gphantom selon les instructions contenues dans l'item I;
- ⑤ O Gphantom Tireoide é um produto com fins didáticos, destinado APENAS, para treinamentos médicos. Em caso de dúvida, entre em contato através dos nossos canais de relacionamento.

CONTACTO

Pour toute doute ou demande, veuillez nous contacter:



contato@gphantom.com.br



+55 1699848-2468