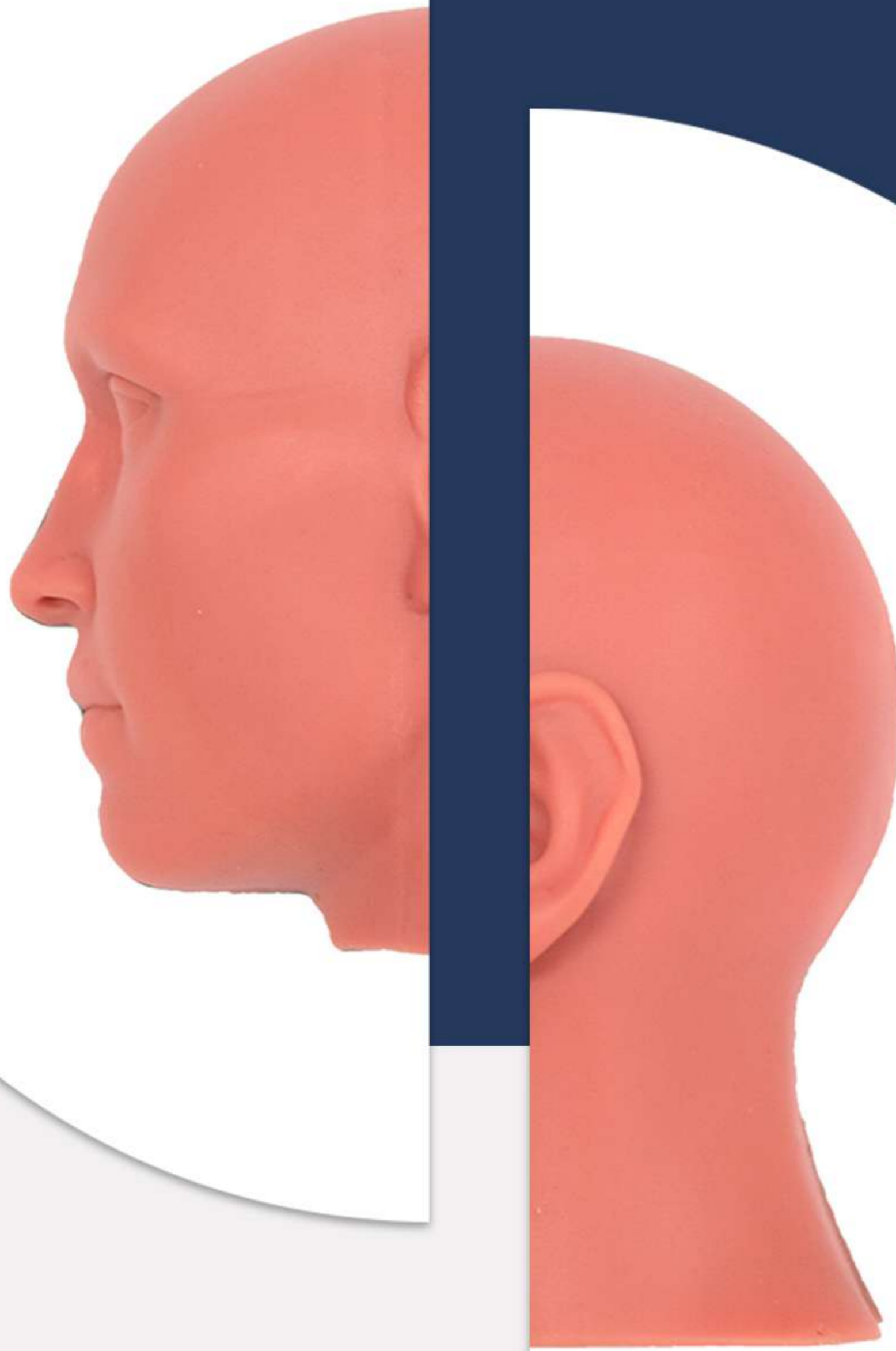


# MANUAL DE INSTRUÇÕES



**GPHANTOM FACE ATM**

APRENDA.PRATIQUE.APRIMORE.





# MANUAL DE INSTRUÇÕES

Obrigado por escolher a **Gphantom**!

Somos uma empresa especializada no desenvolvimento de soluções para o treinamento médico. Caso deseje modelos específicos para o seu treinamento, entre em contato conosco. Aqui vamos ajudá-lo a manusear e otimizar a durabilidade do seu produto.

O seu **Gphantom Face ATM** é elegível ao Programa de Fidelidade Gphantom.

Consulte condições.



APRENDA. PRATIQUE. APRIMORE.





# SOBRE O PRODUTO

O Gphantom Face ATM é um simulador para treinamento de injeções intra-articulares, cegas ou guiadas por ultrassom (US), direcionadas aos espaços articulares superior e inferior da articulação temporomandibular (ATM), projetado em colaboração com especialistas na área. Esse modelo replica a anatomia da ATM, garantindo uma experiência de treinamento mais realista e precisa. Além de oferecer um treinamento multimodal, com possibilidade de simulação de injeção intra-articular às cegas e/ou guiadas por ultrassom, atendendo a uma ampla gama de necessidades de treinamento. Possui uso versátil e adequado aos vários níveis de habilidade, desde iniciantes nas técnicas gerais de formação de imagens e guiagem de procedimentos de injeção intra-articular por US, até praticantes mais experientes com foco específico em procedimentos direcionados à ATM.

Nossa tecnologia de recuperação de marcas de agulha possibilita que seu Gphantom recupere até 99% das marcas de agulha em até 48h após o treinamento, quando utilizado agulhas com espessuras iguais ou inferiores à 21 G. Para melhor aproveitamento dessa tecnologia de recuperação das marcas de agulha, recomendamos que deixe seu produto em local fresco, ao abrigo do sol, por 48 horas após cada utilização; Recomendamos movimentos de até 30 graus com relação à superfície do produto, utilizando agulhas como as mencionadas no item anterior. Evite movimentos muito longos (grande angulação) após a inserção da agulha, pois poderão diminuir a vida útil de seu modelo. Além disso, não recomendamos a injeção ou a retirada de materiais de seu Gphantom durante a utilização.

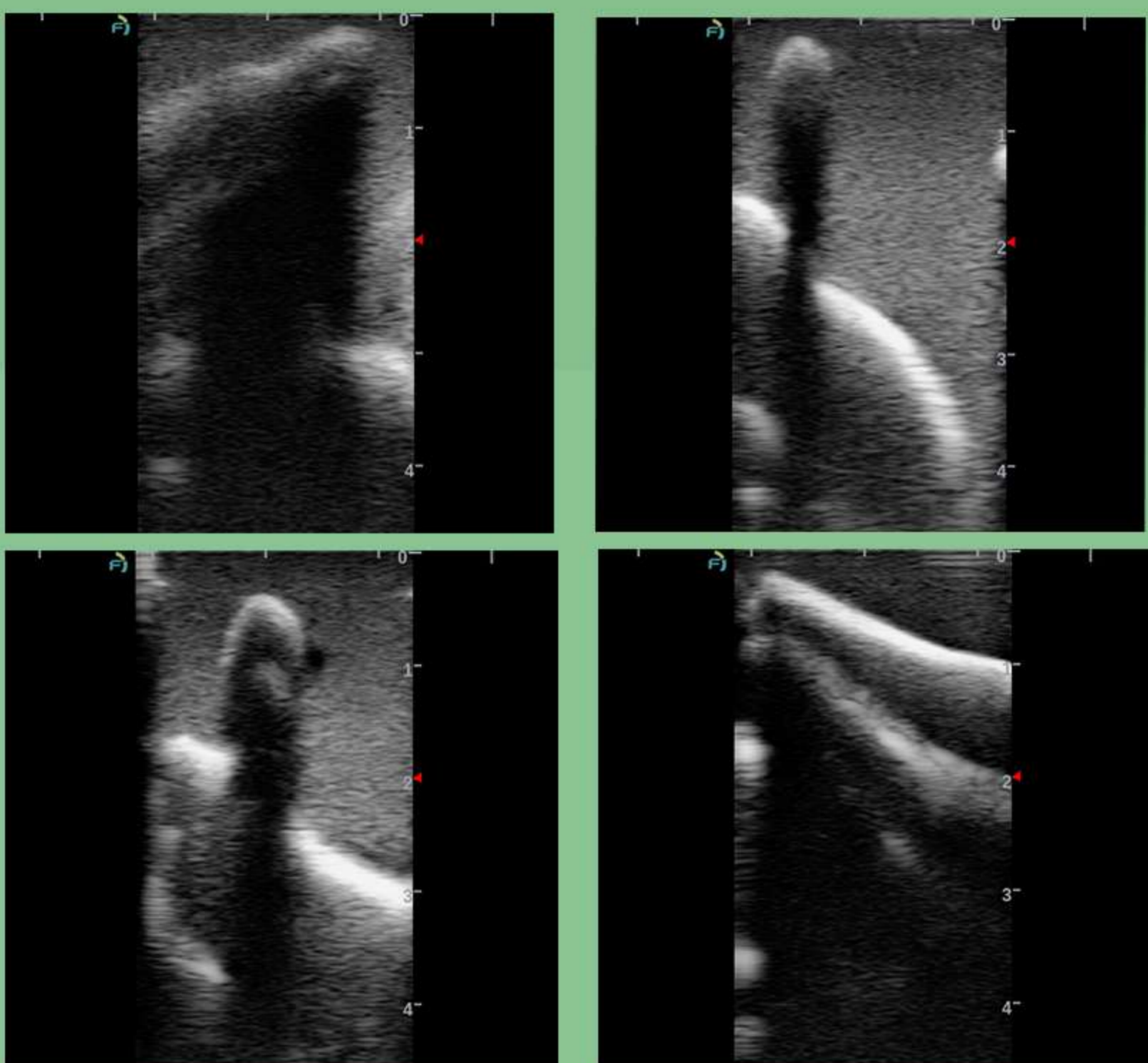
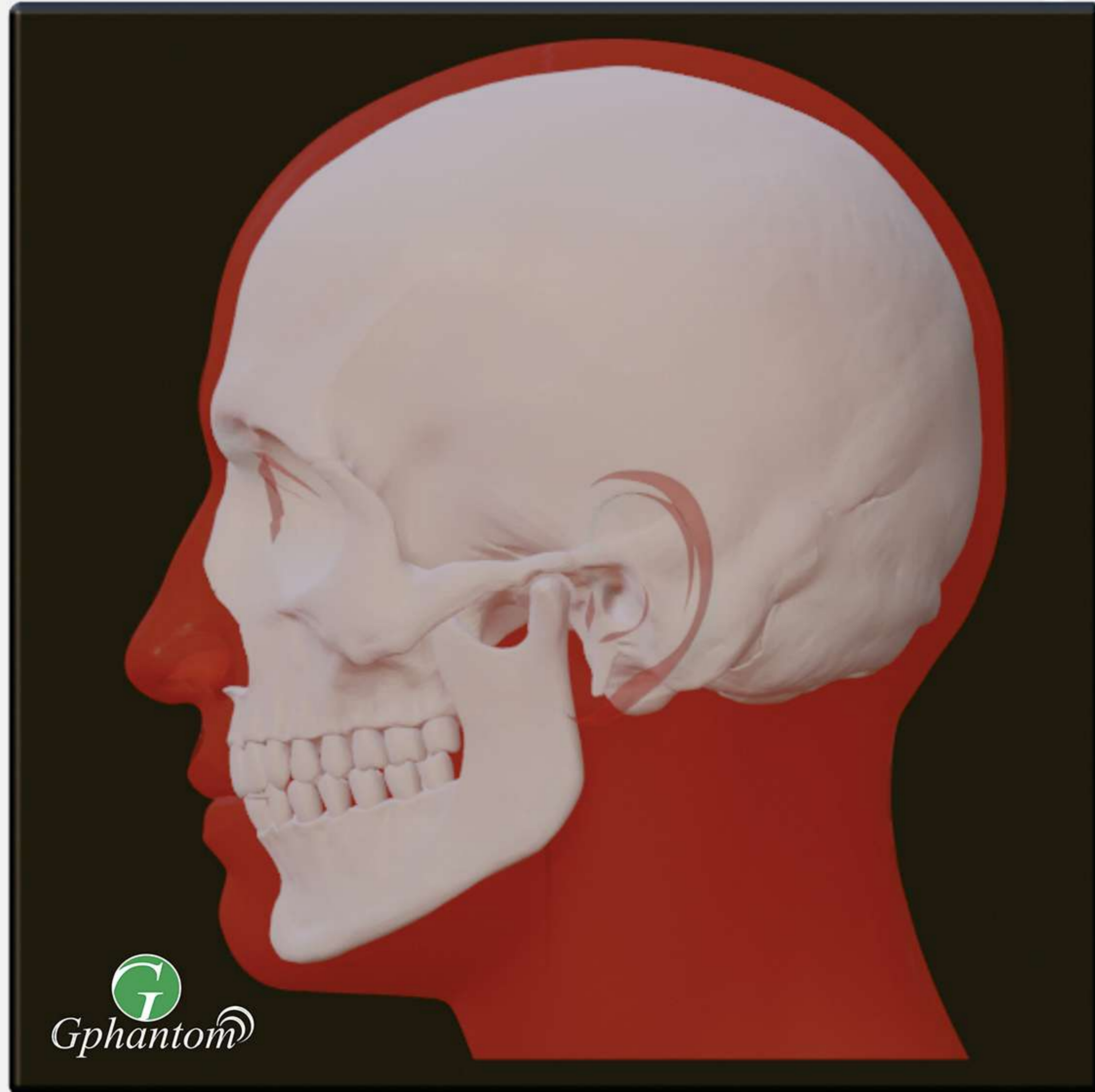
Caso possua essa necessidade, entre em contato conosco.





# SOBRE O PRODUTO

ESPECIFICAÇÕES



Imagens de ultrassom Modo B do modelo.

<b>CÓDIGO DO PRODUTO</b>	PBD050518
<b>PESO APROXIMADO</b>	1,100kg
<b>COMPRIMENTO</b>	25 cm
<b>LARGURA</b>	25 cm
<b>PROFUNDIDADE</b>	12 cm





# MANUSEIO E CONSERVAÇÃO

- ① Guarde sempre o seu produto na embalagem e em local fresco, ao abrigo do sol;

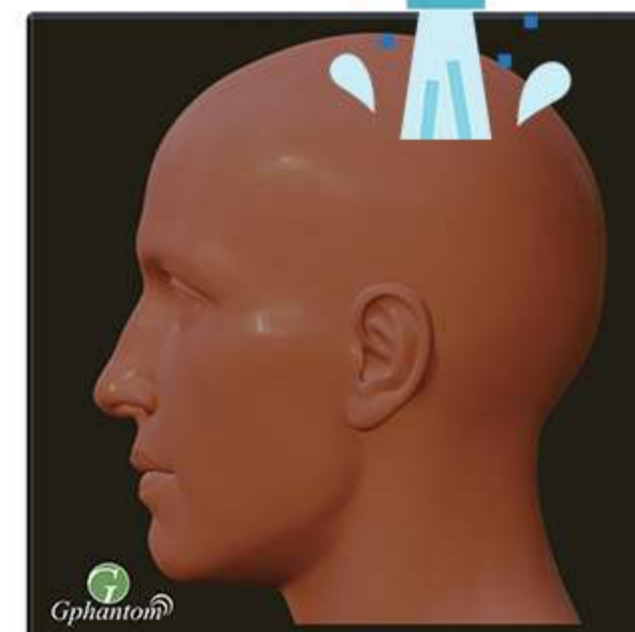


OBS: Expor seu Gphantom a temperaturas acima de 30°C, por longos períodos pode provocar deformações e perda de propriedades. O produto contém entre 50 e 60mL de líquido, não adicionar mais do que isso, além de não inserir com seringa, para não adicionar pressão à estrutura.

- ② Para o treinamento, retire o modelo da embalagem, mantendo o produto na base original.



- ③ Após o treinamento, limpe o produto com papel toalha, retirando o excesso de gel para ultrassom e, em seguida, lave-o em água corrente, sem retirá-lo da base;



Não guarde o Gphantom com excesso de gel, pois poderá provocar mau cheiro, reduzindo assim, a durabilidade do produto.

Não use detergentes ou esponjas, pois estes danificam o produto!





# MANUSEIO E CONSERVAÇÃO

- ④ Após a limpeza, guarde o seu Gphantom conforme as instruções contidas no item 1;
- ⑤ O Gphantom Face ATM é um produto com fins didáticos destinado APENAS, para tratamentos médicos. Em caso de dúvida, entre em contato através dos nossos canais de relacionamento.

# CONTATO



Para quaisquer dúvidas ou solicitações,  
entre em contato conosco:



[contato@gphantom.com.br](mailto:contato@gphantom.com.br)



(16)99848-2468